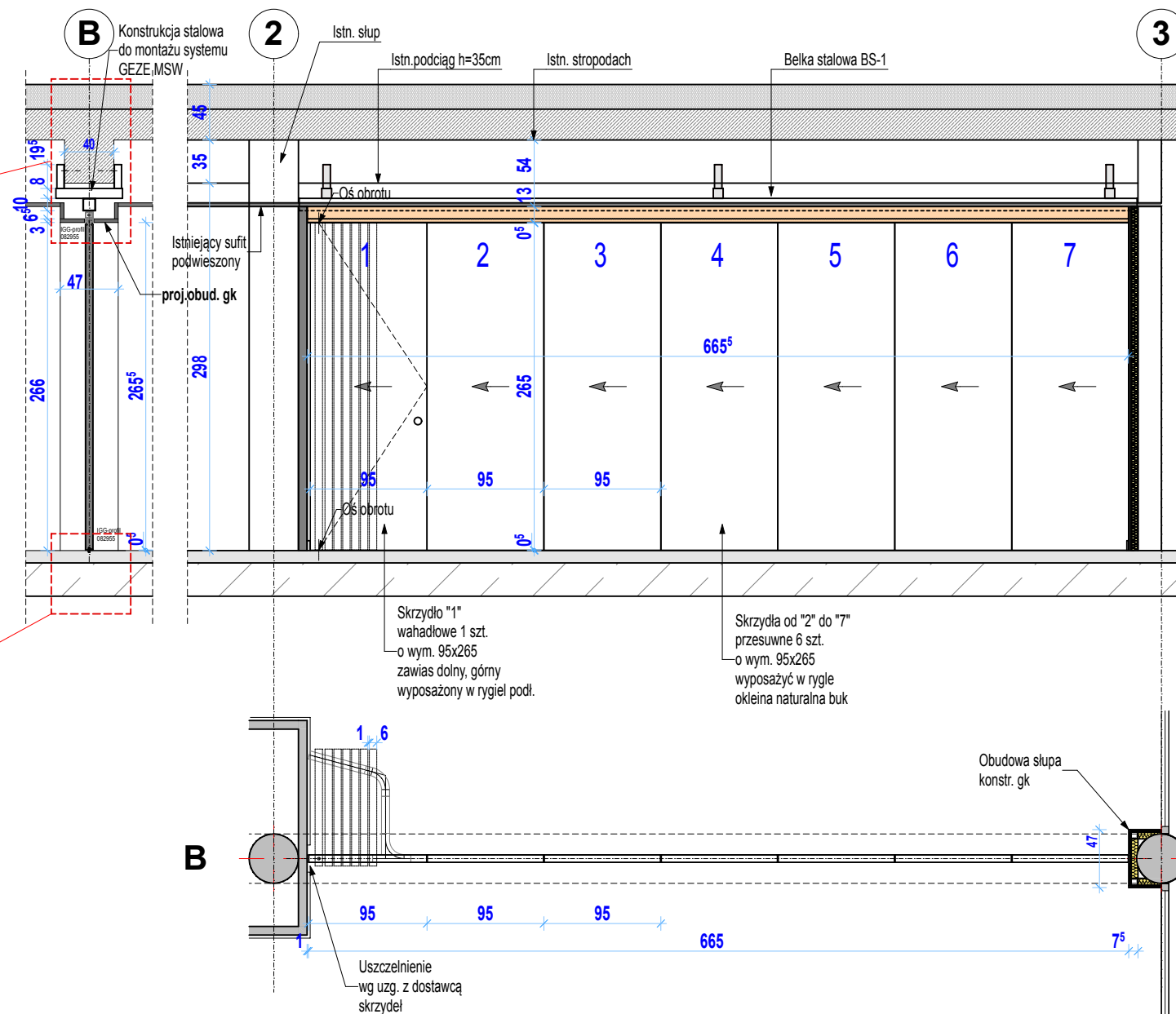




GEZE MSW
PARKOWANIE PROSTOPADŁE
*Punkty zawieszenia co 300 mm na całej długości szyny.
W strefie parkingu punkty zawieszenia co 140 mm.*

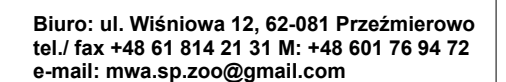


PODCZAS PRAC BUDOWLANYCH SKONTROLOWAĆ WYMIARY NA BUDOWIE.

ZMIANY I UZUPEŁNIENIA

LP	DATA	ZMIANA / BRANŻA	PROJEKTANT
1			
2			
3			
4			
5			

UWAGA !
PROJEKT ARCHITEKTONICZNY ROZPATRYWAĆ, ŁĄCZNIE Z PROJEKTAMI BRANŻOWYMI



INWESTOR	UNIwersytet Adama Mickiewicza w Poznaniu ul. H. Wieniawskiego 1, 61-712 Poznań		
NAZWA INWESTYCJI ADRES	ZMIANA ARANŻACJI WRAZ Z REMONTEM SAL NR K-1, K-2, K-3 NA WYDZIALE BIOLOGII UAM ul. Uniwersytetu Poznańskiego 6, 61-614 Poznań/ dz.nr263/3; ob.54; ark.30		
BRANŻA:	ARCHITEKTURA		
STADIUM:	PROJEKT TECHNICZNY ZMIANY ARANŻACJI		
TREŚĆ RYSUNKU:	Ścianka mobilna w systemie GEZE MSW		
PROJEKTOWAŁ(A):	IMIE/ NAZWISKO/ NR UPR:	PODPIS	
	mgr inż. arch. Mariusz Wiśniewski upr. proj. 260/86/Pw, WOIA WP-0396 - -		
OPRACOWAŁ(A):	-		
SPRAWDZIŁ(A):	- -		
Numer projektu	329/22	DATA	04-2022
Numer rysunku	329-PT/A-D-08	SKALA	1:50, 1:10
Wszelkie prawa zastrzeżone. Powielanie lub wykorzystywanie niezgodne z przeznaczeniem bez zgody właściciela i projektanta dokumentacji zabronione.			Numer strony